

# 貸店舗・事務所 〈S-1ビル89〉

- 交通/小田急線「小田急相模原」駅徒歩3分
- 専有/(1階) ①自動車修理工場:約85㎡
- ②室内:約122㎡(25.71坪)
- ③オープンショールーム:約72㎡
- ④駐車スペース他:約340㎡
- (2階)約56㎡
- 築年月/平成元年3月築 ■構造/RC造8階建1・2階部分
- 賃料/770,000円(礼金1ヶ月・共益費賃料に含む・保証金3ヶ月)
- 設備/居抜き付 ■現況/空 ■引渡/相談
- 契約期間/3年 ■所在/座間市相模が丘1-28-10

## 現地案内図



# 「小田急相模原」駅徒歩3分! 行幸道路沿い!



外観



店舗内

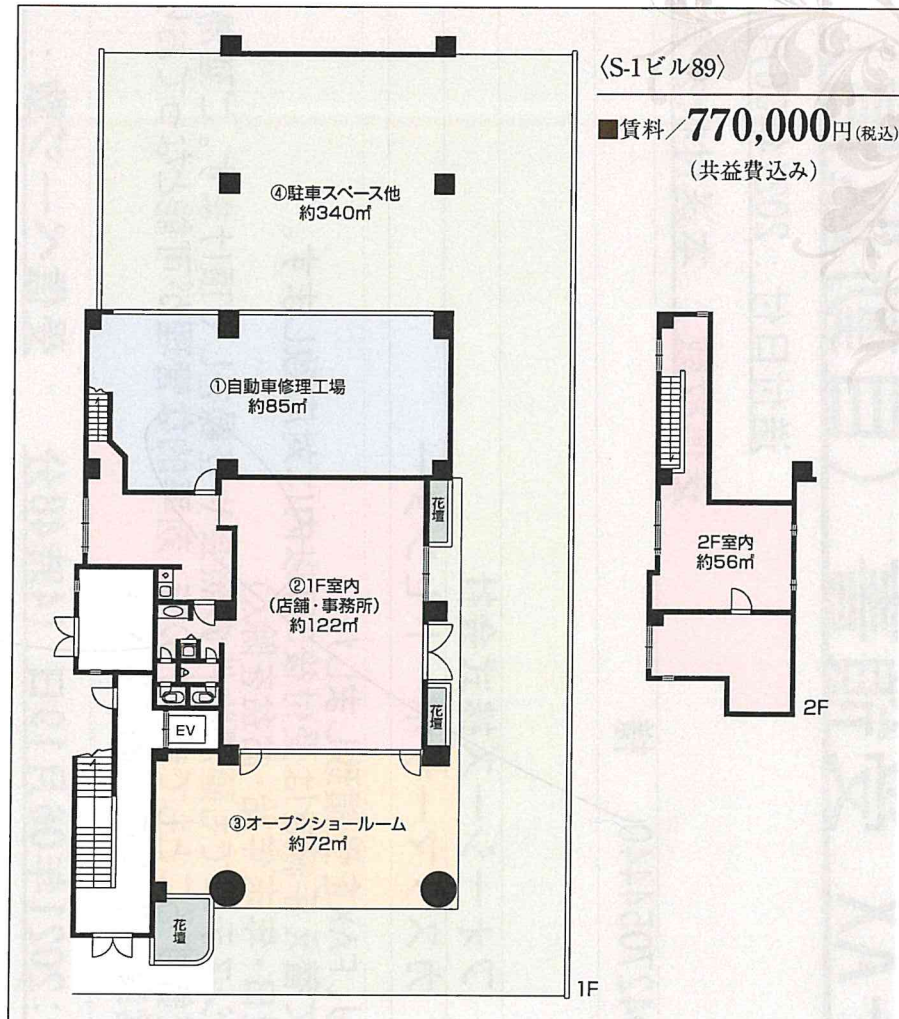
洗面所



室内

駐車場

- ◆ 駅近
- ◆ 路面店
- ◆ 各業種応相談



〈S-1ビル89〉

■賃料/770,000円(税込)  
(共益費込み)

※図面と現況が異なる場合は現況を優先とさせていただきます。

ちょっと「ラク」に、もっと「たのしく」。



■神奈川県知事免許(6)第21600号 ■(公社)全国宅地建物取引業保証協会会員 ■(公社)神奈川県宅地建物取引業協会会員  
■不動産売買仲介業務・賃貸借仲介業務・管理業務・個人情報取扱業務登録済 ■(公財)東日本不動産流通機構

お問い合わせ  
はこちら

042-705-3215

〒252-0313  
相模原市南区松が枝町24-18  
FAX: 042-705-4440  
(株)三興土地開発  
〒252-0313 相模原市南区松が枝町24-5



取引 条件	貸主
手数料	借主100% 客付100% AD-1ヶ月